

## APF France handicap – pôle adulte PIVAu & ESAT des 7 Vallées

### 1ÈRE JOURNÉE HANDI-DÉFIS À ORDIZAN, CE MARDI 10 OCTOBRE.

A quelques mois de l'ouverture des JO et Paraolympiques de PARIS, près de 150 personnes de toutes les structures APF France handicap des Hautes-Pyrénées en partenariat avec la fondation AXA Atout Cœur et le réseau AXA AEP des Hautes Pyrénées, ont organisé une journée d'activités sportives adaptées à tous. Cette journée placée sous le signe du partage et de la convivialité aurait pu s'appeler aussi l'opération sourire, tellement les participants étaient radieux de ce moment partagé. Dans une société toujours plus individualiste, la pratique du sport ensemble a permis à chaque participant de prendre du plaisir, de découvrir pour certains les situations de handicap mais surtout de faire équipe et de se rencontrer.

A son rythme, chaque participant a pu pratiquer la boccia, le vélo-pousseur, un escape Game, la joëlette, un chamboule-tout, les jeux du parachute, un quizz musical.



Merci à Youssef LESMAK et Mickael MERLE du réseau Axa AEP Hautes Pyrénées d'être venus nous proposer de réaliser une action de partenariat qui s'est concrétisée par cette belle journée inclusive.

Au cours de cette journée, AXA Atout Cœur nous a informé vouloir donner à APF France handicap une quinzaine d'ordinateurs. Nous avons décidé qu'ils seraient offerts aux personnes en situation de handicap qui sont en difficulté pour s'acheter ce type de matériel. De plus, AXA atout cœur participe au frais d'organisation de cette journée. Merci à toutes les personnes accompagnées, bénévoles, professionnels d'APF France handicap, d'AXA et aux membres du COPIL « handi défis » d'avoir contribué au succès de cette journée.

Plus de photo sur le blog :

<http://territoiregershautespyrenees.blogs.apf.asso.fr/>

**Contact: Samuel BALLET**

# Blind test poétique

## 10 chansons pour HANDI DEFIS

Toi+moi, Ensemble, La kiffance.  
La vie est belle, Le temps est bon, Alors  
on danse.  
Tout le bonheur du monde, En  
apesanteur.  
Plus près des étoiles, À nos souvenirs...

**Par Emmanuel LHERMUSIER,**  
**éducateur sportif à l'EAM Jean**  
**Thébaud**



## WE ÉVASION .

Durant cet été, les personnes accompagnées et les professionnels ont organisé et réalisé 4 Week end évasion qui ont permis de visiter la côte Basque avec des escapades en Espagne, ou encore en vallée du Louron pour un moment détente au centre balnéo de Loudenvielle. Le dernier en date : we en camping dans les Landes!

Ces WE évasion ont permis de se dépayser en proximité de nos Foyers du PIVAu et de découvrir de nouveaux espaces.

Pour exemple, le WE évasion « Les Pyrénées en train ».

Profitant de l'opportunité des TER à 1€/personne, tous les 1er we de chaque mois dans la région Occitanie, Lionel et Tracy ont proposé aux résidents des foyers de vie et d'hébergement la découverte d'un autre versant des Pyrénées notamment à travers la Cerdagne à bord du « petit train jaune » mais aussi en empruntant la ligne transpyrénéenne.

We dépayçant, intense et rythmé garanti ! Avec de bons souvenirs à la clé.



**Contact: Samuel BALLET**

☎ 05.62.31.78.02

✉ savs.tarbes@apf.asso.fr

📍 9 rue des Gargousses 65000 TARBES

## LES SORTIES SAVS/ SAMSAH

Comme chaque été, l'équipe du SAVS SAMSAH a organisé différentes sorties. Elles ont permis à 13 personnes accompagnées de rompre avec leur quotidien, de s'évader un instant... Elles se sont organisées dans divers endroits, en fonction des souhaits exprimés par les personnes et selon leurs désirs.

Voici une petite photographie de ces moments partagés :  
Le dépaysement à la montagne, lors d'une virée au lac d'Estaing ou à Arrens Marsous a été apprécié et a été ressourçant.

L'air iodée de l'océan lors de 2 sorties à Hendaye a tout aussi été apprécié et a été propice à de belles rencontres. Des moments d'échange et de partage se sont créés.  
Durant cet été le sport a également été à l'honneur en participant au départ du Tour de France et à une après-midi bowling.

Les sorties se sont achevées sur quelques notes de musique, au festival de Jazz à Marciac.  
Merci aux personnes accompagnées d'avoir fait vivre ses moments et aux professionnels pour l'organisation...

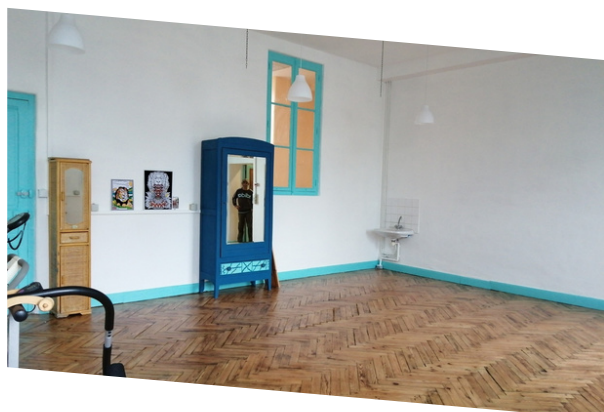
**Contact: Isabelle Poirson Habas**

☎ 05.62.31.78.02

✉ savs.tarbes@apf.asso.fr

📍 9 rue des Gargousses 65000 TARBES

## SALLE D'ACTIVITÉS/ATELIERS SUR LE SITE D'ARGELÈS- GAZOST.



Les résidents, l'équipe éducative du FH d'Argelès et l'agent de maintenance du PIVAu viennent de finaliser cette magnifique salle qui se trouve en proximité du FH d'Argelès (locaux de l'ancien ESAT). Cette réalisation est le fruit d'un projet initié avec les personnes accompagnées, avec l'ambition d'y réaliser des activités, ateliers, espaces de créations, pour le bien-être, l'expression et l'épanouissement des personnes que nous accompagnons.

Ce lieu se voudra aussi ouvert sur l'extérieur, aux habitants du quartier et de la ville d'Argelès, associations également, avec lesquelles des partenariats pourront se créer.

Bravo à tous les résidents du FH d'Argelès ainsi qu'à Elise, Marion et Mohamed pour cette belle réalisation !

**Contact : Samuel BALLET**



## OPERATION DON DE GIGA!

### C'EST QUOI ?

Une grande opération de solidarité organisée par Bouygues Telecom au profit des personnes accompagnées par APF France handicap pour lutter contre l'exclusion numérique.

Un forfait gratuit sans surprise, avec un Facture mensuelle à 0€/mois, bloquée pendant 2 ans et/ou un téléphone offert. (ce n'est pas l'iPhone 14 !!).

Nous avons 10 dons à effectuer.

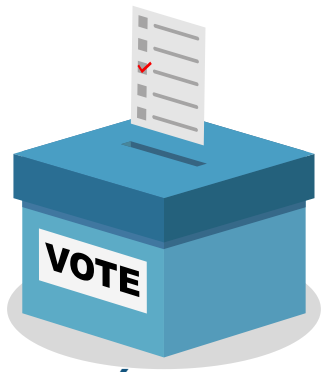


**Contact : Romain CHUDY**

 05.62.31.78.02

 savs.tarbes@apf.asso.fr

 9 rue des Gargousses 65000 TARBES



## PROCHAINE ÉLECTION DU CVS

Le mandat du CVS (conseil de vie sociale) commun ESAT des 7 Vallées-Foyers du PIVAu 2021-2023 prend fin à la fin de l'année.

La prochaine élection sera organisée pour élire les représentants des personnes accompagnées par ces 2 structures (Employés pour ESAT).

Le CVS dont le fonctionnement est encadré par un décret

est une instance de dialogue entre les personnes accompagnées et la structure qui les accompagne.

Il a vocation à donner un rôle prépondérant aux personnes accompagnées, majoritaires en nombre et qui en assurent la présidence.

Les sujets abordés concernent en premier lieu les intérêts collectifs des personnes accompagnées.

Le CVS a ainsi pour but de faire des propositions à la direction visant à améliorer l'organisation, le fonctionnement des services et le quotidien de la structure.

***Vous souhaitez être candidat ?***

**Contact : Philippe LAROSE**

## PROCHAINE ÉLECTION DU CSE

Aux salariés,  
les élections des membres au Comité Social et Economique d'Etablissement se tiendront du 21/11 à 9h au 27/11 à 15h pour le premier tour, suivi du second tour du 12/12 à 9h au 18/12 à 15h, via un vote électronique.

**Contact : Raja EL ARABI**



 05.62.31.78.02

 savs.tarbes@apf.asso.fr

 9 rue des Gargousses 65000 TARBES

## L'HABITAT DE TRANSITION

---

L'habitat de transition est un outil facilitateur pour tester une vie domiciliaire, afin de :

- Tester les capacités et motivation de la personne qui souhaite vivre seule.
- Proposer un logement test pour déterminer les aides techniques nécessaires à l'autonomie.
- Répondre à des besoins qui ne trouvent pas ou difficilement de solution.

Il s'agit d'un appartement T3 de 62m2 meublé, accessible et adapté au handicap moteur, situé à Tarbes.

Il est disponible pour une durée temporaire et limité le temps pour le bénéficiaire de trouver une solution pérenne.

**Contact: Wissam El Arabi**



*Témoignages*

**M.T: l'habitat de transition m'a permis de réaliser des tâches quotidiennes de la vie, seul! Telles que le transfert pour me lever et me coucher.**

## BONS PLANS

---

Une personne vend 2 batteries pour Scooter senior INVACARE LEO, pour 300€, neuves encore emballées.

Une personne recherche un WAY UP.

**Contact : Wissam El Arabi**



 05.62.31.78.02

 savs.tarbes@apf.asso.fr

 9 rue des Gargousses 65000 TARBES

